



KONICA MINOLTA

The essentials of imaging



bizhub PRO 950

Надёжный и мощный



bizhub PRO

Производительная система bizhub PRO 950



■ **Производительность**

bizhub PRO — высокопроизводительные комплексы печати, объединяющие в себе передовые технологии Konica Minolta и широкие финишные возможности, что обеспечивает профессиональный результат и эффективную работу.

■ **Гибкость**

bizhub PRO — способность к быстрому изменению системы под ваши потребности, что является ключом к успеху бизнеса. bizhub PRO с лёгкостью интегрируется в любую рабочую среду и предлагает пользователю простоту управления профессиональным печатным комплексом.

■ **Надёжность**

Многолетний опыт Konica Minolta в области разработок высокопроизводительных систем печати гарантирует надёжность аппаратов bizhub PRO, а применение технологий по обеспечению безопасности сделает вашу информацию конфиденциальной, что подтверждено международными сертификатами в области защиты информации.

Качество, универсально

bizhub PRO 950 сочетает новейшие технологии чёрно-белой печати с высокопроизводительной архитектурой и профессиональной финишной обработкой. Система обеспечивает бесперебойную работу, высокое качество и низкую себестоимость отпечатков — всё это является ключевыми параметрами для департаментов печати и коммерческого использования.

➔ **Качество и надёжность**

Эффективность печати зависит от бесперебойной работы и надёжности всего оборудования. Для компаний с большими объёмами печати серьёзную опасность представляют сбои в работе оборудования и задержки в выполнении заказов ввиду недостаточной производительности. Созданная с учётом высоких и жёстких требований, система bizhub PRO 950 является прекрасным инструментом для качественной бесперебойной печати.

➔ **Производительность**

Производительность печати составляет до 5 700 страниц A4 в час. Большой запас бумаги — до 6 650 листов — и ёмкие выходные лотки — до 3 200 листов в сочетании с интуитивно понятным управлением и лёгкой заменой тонера обеспечивают производительную и надёжную работу.

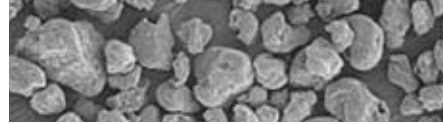
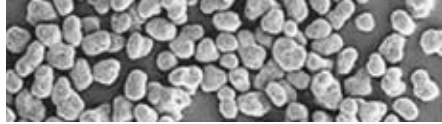
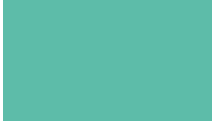
Ещё большей производительности можно добиться, используя две машины для печати в тандеме. Такая система будет работать на потрясающей скорости 190 страниц A4 в минуту. Естественно, обе системы могут печатать разные работы одновременно. В этом случае гарантируется полная гибкость организации процесса.



bizhub PRO 950

Simitri™ тонер

Обычный тонер



bizhub PRO 950 гарантирует превосходное качество печати, с высокой плотностью чёрных участков изображения и отличной передачей тонов изображения. Удобство в работе обеспечивает продуманный интерфейс драйвера печати и самой системы bizhub PRO 950.

➔ Тонер Simitri

Важным элементом, обеспечивающим высокое качество печати, является уникальный тонер Simitri от Konica Minolta. Он гарантирует отличную передачу полутонов и качественную печать сплошных заливок. Миниатюрные частицы тонера обеспечивают высокое разрешение изображения на оттиске и воспроизведение мелких деталей.



СТЬ И НАДЁЖНОСТЬ ЧЁРНО-БЕЛОЙ ПЕЧАТИ

➔ Материалы для печати

bizhub PRO 950 позволяет печатать на широком спектре материалов плотностью от 40 до 300 г/м². Дополнительным преимуществом является возможность сочетания различных носителей печати, одно- и двусторонних материалов в одном задании (mixedmedia/mixplex).

Общая ёмкость подающих лотков составляет 6 650 листов. При загрузке в две кассеты одинаковых материалов они могут использоваться как один лоток суммарной ёмкости.

Устройство вставки обложек позволяет использовать в печатной работе чистые или ранее напечатанные материалы, например, цветные обложки.



➔ Каталог бумаг

Другое важное преимущество эффективной работы — каталог бумаг в bizhub PRO 950. Однажды проделав работу по настройке этого каталога, оператору больше не придётся запоминать расположение лотка с той или иной бумагой. При подготовке к печати он просто выбирает бумагу из списка. Каждому материалу может быть дано своё собственное имя, например, «наш корпоративный бланк», что ускоряет выбор бумаги и упрощает работу оператора.



bizhub PRO 950 использует самые последние разработки Konica Minolta в области чёрно-белой производительной печати. Технологии, такие как «суперячейка» и преобразование изображений с помощью цветового пространства CIE, а также возможность гибкой настройки пользователем параметров растривания, позволяют выпускать продукцию профессионального уровня.

Отличное качество и

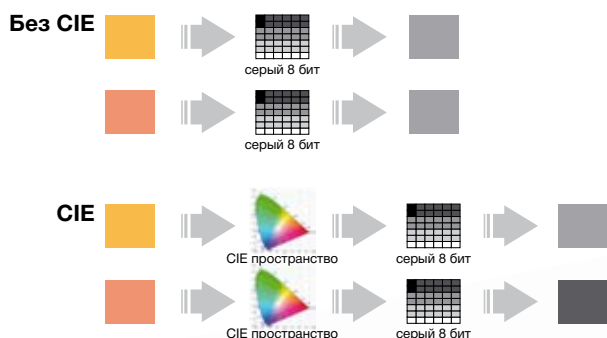
→ Передача полутонов

Современные технологии обработки изображения bizhub PRO 950 позволяют получать отличное качество печати при разрешении 2 400 x 600 dpi и увеличивают достоверность воспроизведения градаций.

Кроме того, новая технология растривания «суперячейка» обеспечивает воспроизведение 256 градаций серого при любом виде растра, значительно улучшая качество передачи текста и изображений.

→ Преобразование цветов

Использование интеллектуальной схемы преобразования цветов, согласно нормам Международной комиссии по освещению (CIE), помогает более естественно воспроизводить цветные изображения на чёрно-белом оборудовании. RGB-цвета преобразуются в аппаратно-независимое цветовое пространство HSB, а уже затем передаются на растривание и печать. Интеллектуальная обработка исключает печать близких по насыщенности оттенков разных цветов одним оттенком серого.



→ Виды растра

Одним из важных преимуществ bizhub PRO 950 является большой выбор режимов печати. Например, оператор может выбрать такие виды растра, как «фото» для качественного отображения фотографий, «текстовый» — для текста и «фото и текст» — для страниц со смешанной графикой. Кроме того, пользователь может установить наиболее подходящий тип растра и его линиатуру, в зависимости от характера печатаемой работы.



современные ТЕХНОЛОГИИ

Залогом непрерывности процесса печати и постоянно высокой эффективности являются мощный растровый процессор, высокая производительность и надёжность печатного механизма bizhub PRO 950. Всё это гарантирует отсутствие задержек и сокращение общего времени выполнения заказа. Улучшенная организация печати и эффективность системы повысят оборот и прибыль вашей компании.

➔ Производительная печать

bizhub PRO 950 оснащен принт-контроллером с процессором Pentium 2 ГГц, 2 Гб оперативной памяти и жёстким диском 160 Гб, под управлением операционной системы Linux. Благодаря высокой производительности bizhub PRO 950 справляется с самыми сложными работами, а совместимость с форматами JDF/JMF обеспечивает легкую интеграцию оборудования в любую современную производственную систему.

➔ Управляемое качество

Одной из полезных утилит для точной настройки передачи тонов изображений служит Tone Curve Utility, которая позволяет оптимизировать параметры передачи полутонов при печати чёрно-белых изображений и создания индивидуальных профилей.

Утилита позволяет редактировать параметры печати непосредственно перед выполнением задания. Оператор может воспользоваться готовыми кривыми с помощью простейших операций типа drag-and-drop или отредактировать имеющиеся настройки.



Уникальный подход к Ваш



■ bizhub PRO 950

- Стандартный запас бумаги 2 150 листов
- Плотность бумаги 40–244 г/м²
- Формат бумаги до A3+ (314 x 460 мм)
- Автоподатчик до 150 листов
- Скорость копирования до 95 страниц в минуту



двусторонняя
печать



двусторонняя
печать / дуплекс



mixplex:
одно- /двусторонняя
печать



mixmedia: подача
бумаги из
разных кассет

■ Большие кассеты LU-407 / LU-408



- Запас бумаги 4 500 листов (LU-407), 4 000 листов (LU-408)
- Формат бумаги A4 (LU-407), A4–A3+ (314 x 460 мм) (LU-408)
- Плотность бумаги 40–300 г/м²



4 500 листов
(LU-407)



4 000 листов
(LU-408)



A4
(LU-407)



A3+
(LU-408)

■ Устройство Z-складывания ZU-607

- Дополнительное устройство к FS-528 или FS-611
- Z-складывание формата A3
- Перфорация 2/4 отверстий



перфорация
двух отверстий



перфорация
четырёх отверстий



Z-складывание

■ Финишер FS-528



- Сшивание до 100 листов
- Подрезка длины скрепки
- Угловое и двухпозиционное сшивания
- Сортировка / группировка смещением
- Основной выходной лоток 3 000 листов
- Дополнительный выходной лоток 200 листов



сшивание
угловое



сшивание
двухпозиционное



сортировка
смещением



произвольная
длина скрепки

■ Устройство вставки обложек PI-506



- Дополнительное устройство к FS-528 или FS-611
- 2 лотка для вставки страниц/обложек
- Ёмкость лотков 2 x 200 листов
- Формат бумаги A5–A3
- Плотность бумаги 50–200 г/м²



вставка цветных
листов



вставка
обложек

■ Буклет-финишер FS-611



- Сшивание до 50 листов
- Изготовление брошюр до 80 страниц
- Угловое и двухпозиционное сшивания
- Складывание пополам и трёхкратное складывание
- Сортировка/группировка смещением
- Основной выходной лоток 2 500 листов
- Дополнительный выходной лоток до 200 листов



сшивание
угловое



сшивание
двухпозиционное



сортировка
смещением



изготовление
брошюр (FS-607)



складывание
трёхкратное

■ Устройство подрезки TU-502



- Дополнительное устройство к FS-611
- Подрезка края брошюры до 80 страниц
- Выходная ёмкость: 25 буклетов (80 страниц), 100 буклетов (20 страниц)



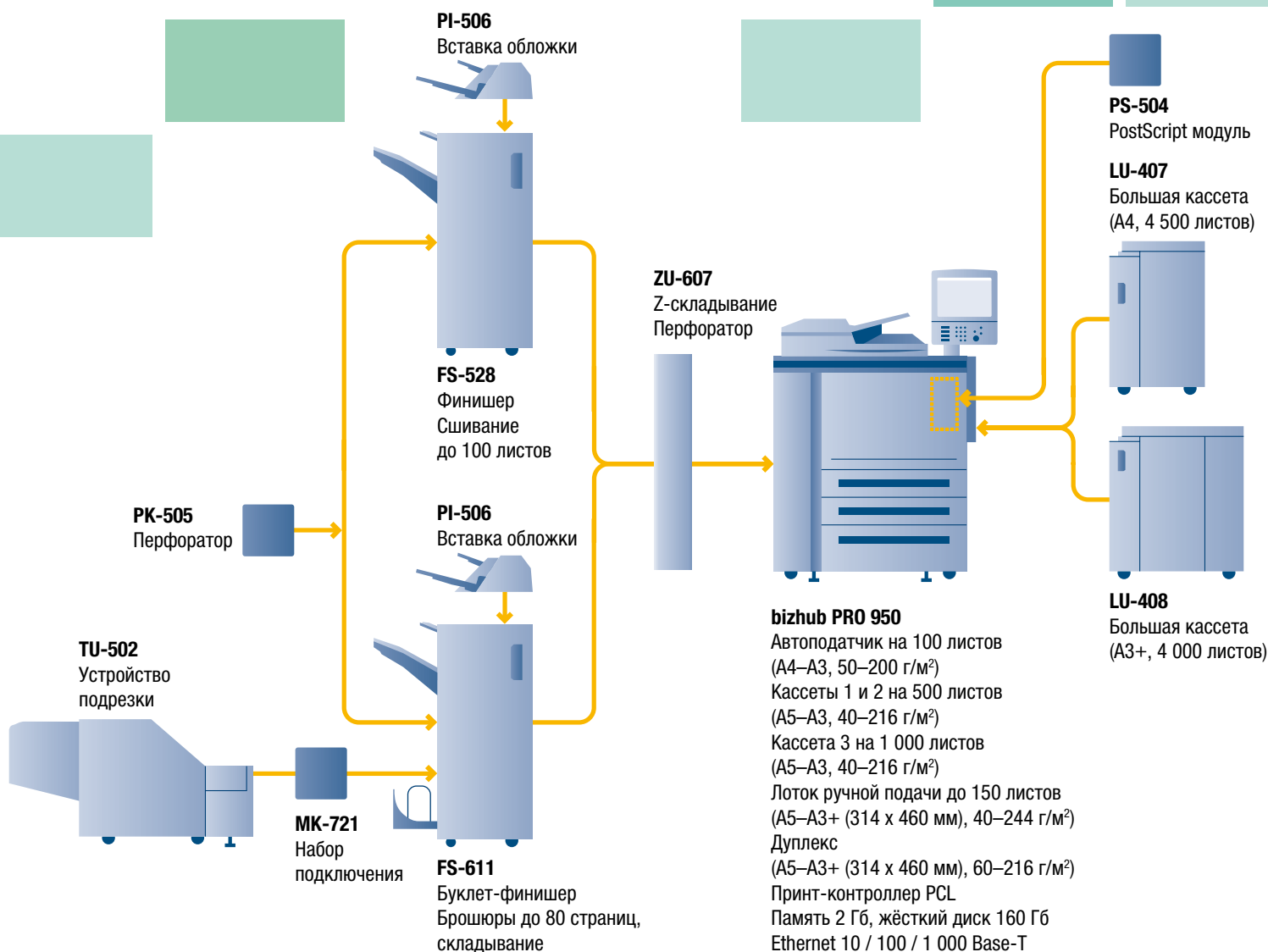
подрезка края
брошюры

ей продукции

→ Финишная обработка

Благодаря модульности конструкции и большому выбору дополнительного финишного оборудования bizhub PRO 950 легко адаптируется к самым специфическим требованиям.

Кроме таких стандартных функций, как сортировка, складывание и скрепление скрепкой, в bizhub PRO 950 можно использовать функции складывания бумаг «под конверт», Z-складывания (удобно для вкладывания листов формата A3 в документы формата A4), изготовления брошюр, а также возможности вставки обложек большой плотности и других материалов в документы, минуя печатный механизм.





KONICA MINOLTA

Simitri



Adobe® PostScript® 3™



Спецификация

Копир

Скорость копирования A4
До 95 страниц в минуту
До 5 700 страниц в час

Скорость копирования A3
До 55 страниц в минуту
До 3 300 страниц в час

Разрешение копирования
До 600 x 600 dpi

Первая копия A4
Менее 3,1 сек. (при подаче широкой стороной)

Градации
256 градаций

Масштабирование
25–400 % с шагом 0,1 %

Количество копий
1–9 999

Память копира
2 Гб

Жёсткий диск
160 Гб

Принтер

Скорость печати A4
До 95 страниц в минуту
До 5 700 страниц в час

Скорость печати A3
До 55 страниц в минуту
До 3 300 страниц в час

Разрешение печати
До 2 400 x 600 dpi

Языки описания страниц
PCL 5e/XL (PCL 6), Adobe PS 3 (опция), TIFF, PDF

Интерфейсы (подключение)
Ethernet
(10 / 100 / 1 000 Base-T)
USB 2.0

Память принтера
2 Гб

Жёсткий диск принтера
160 Гб

Поддерживаемые ОС
Windows Vista (32/64),
2000/XP / Server 2003,
Mac OS 10.2, 10.4, 10.5

Сканер

Скорость сканирования
До 95 оригиналов в минуту

Разрешение сканирования
До 600 x 600 dpi

Режимы сканирования
TWAIN

Scan-to-HDD
(на жёсткий диск)

Scan-to-FTP
(на FTP-адрес сети)

Scan-to-SMB
(на сетевой диск)

Scan-to-E-mail
(на электронную почту)

Поддержка LDAP

Система

Автоподатчик
До 100 листов

Размер бумаги
A6–A3+
(до 314 x 460 мм)

Плотность бумаги
40–300 г/м²
(из большой кассеты)

Ёмкость подающих лотков
Стандартно 2 150 листов
Максимально 6 650 листов
с большой кассетой

Выходные лотки
До 3 200 листов

Большие кассеты
LU-407 / LU-408

Ёмкость
до 4 500 / 4 000 листов
Формат бумаги A4 / A4–A3+
(314 x 460 мм)
Плотность бумаги
40–300 г/м²

Финишер FS-528

Сшивание до 100 листов
Подрезка длины скрепок
Сортировка смещением
Выходная ёмкость
до 3 200 листов

Буклет-финишер FS-611

Сшивание до 50 листов
Изготовление брошюр
до 80 страниц
Складывание
Сортировка смещением
Выходная ёмкость
до 2 700 листов

Устройство вставки

обложек PI-506

Вставка ранее напечатанных
и плотных материалов
2 лотка по 200 листов

Устройство

подрезки TU-502

Подрезка края брошюр
Выходная ёмкость
до 100 брошюр

Устройство

Z-складывания ZU-607

Z-складывание (A3)
Перфорация 2/4 отверстий

Перфоратор PK-505

Перфорация 2/4 отверстий

Время прогрева

Менее 330 сек.

Размеры (Ш x Г x В, мм)

980 x 860 x 1 420
(основной механизм),
с учётом панели управления

Вес

Около 285 кг

Konica Minolta
Business Solutions Europe GmbH
Представительство в Москве
115230, Москва,
Варшавское шоссе, 47, к. 4
Тел./факс: +7 (495) 789 8804
E-mail: info@konicaminolta.ru
www.konicaminolta.ru

Список официальных поставщиков Konica Minolta
www.konicaminolta.ru/support

Все характеристики, касающиеся вместимости бумаги, относятся к бумаге формата A4 плотностью 80 г/м².
Все характеристики, касающиеся скорости сканирования, копирования или печати, соответствуют формату бумаги A4 при подаче листа широкой стороной, при односторонней печати многостраничной работы.
Поддержка тех или иных упомянутых выше параметров и функций зависит от используемой операционной системы, программного обеспечения, сетевых протоколов и конфигурации сети и системы.
Некоторые иллюстрации содержат изображения дополнительно приобретаемых компонентов.
Konica Minolta не гарантирует полное отсутствие ошибок в приведенной спецификации.
Спецификации могут изменяться без предварительного уведомления. Все другие названия или торговые марки зарегистрированы и принадлежат их владельцам.

Дополнительная информация

Ver.1_500_042009