

Полноцветный принтер формата А3 для работы с графикой

Если Вы ищете решение для печати в офисе, которое будет сочетать в себе превосходное качество, мощность, скорость и гибкость, то Вы нашли его. magicolor 7450 – флагман принтерной линейки Konica Minolta.

Он идеально подходит для использования в офисе, для печати больших объемов и графических материалов, моментально справляясь с печатными заданиями любого рода. Использование разнообразных материалов для печати и высокочемких расходных материалов дает возможность свести к минимуму вмешательство пользователя в работу аппарата. magicolor 7450 удовлетворяет все требования пользователей.

Производство полного спектра документов

В современном офисе скорость – один из самых важных факторов. Печатая со скоростью 25 страниц в минуту формата А4, 13 страниц в минуту формата А3 и обладая временем выхода первой страницы всего 10 секунд, magicolor 7450 не требует постоянного внимания со стороны пользователя. Когда необходима печать сложных полноцветных материалов, принтер легко справляется и с ними: печать документов формата А3+ или баннеров длиной до 1 200 мм.

Гибкость – характерная черта magicolor 7450. Используя разнообразные материалы плотностью до 256 гр/м² и 210 гр/м² при двусторонней печати, Вы сможете самостоятельно создавать профессионально выполненные отчеты, листовки и брошюры. С расходными материалами повышенной емкости Вам не придется часто менять тонер-картриджи. В то время как разрешение 600 x 600 x 4-bit Photo ART™ contone обеспечивает превосходную цветопередачу, четкие изображения и текст.



Мощность и скорость: эффективное сочетание

Благодаря уникальному принт-контроллеру Emperon™ от Konica Minolta принтер magicolor 7450 печатает документы с непревзойденной скоростью. Emperon™ обеспечивает новый уровень эффективности сетевой печати, снижая время между отправкой задания на печать с Вашего компьютера и его выполнением. Эмуляции PostScript 3, PCL XL2.1 и PCL 5e/c позволяют печатать из разных сетевых сред и приложений, за одну минуту могут быть напечатаны 25 цветных или черно-белых страниц А4 или 13 страниц формата А3.

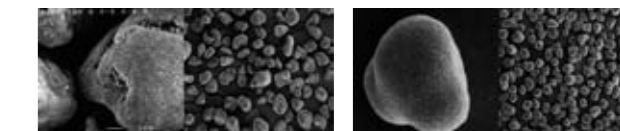
Непревзойденное качество полноцветной печати

С поддержкой разрешения 600 x 600 x 4-bit Photo ART™ contone magicolor 7450 обеспечивает непревзойденное качество печати. Принтер гарантирует фотографическую детализацию, полутона и градиентные области получаются аккуратными и четкими как в полноцветном, так и монохромном режиме. 4 бита (16 градаций), по сравнению с обычным однобитным или двубитным представлением пикселя, используемым в большинстве принтеров, позволяют получать изображения с улучшенной цветопередачей.



Передовые технологии тонера для профессиональной печати

В magicolor 7450 применен уникальный полимеризованный тонер нового поколения Simitri™ от Konica Minolta. Его частицы меньше и более гладкие, по сравнению с обычным тонером, что позволяет получать высококачественные отпечатки с меньшим расходом тонера. В сочетании с системой управления цветом Simitri™ обеспечивает превосходную цветопередачу и детализацию изображений, в свою очередь, фотографии и изображения получаются более натуральными благодаря возможности Simitri™ передавать полутона. Размер и форма частиц тонера гарантируют улучшенную цветопередачу и четкость. В то же время Simitri™ более ровно ложится на бумагу, поэтому стоимость отпечатка снижается. Принтер не использует масло в блоке закрепления, что увеличивает ресурс блока. Все это направлено на то, чтобы снизить стоимость владения принтером.



Обычный тонер

Полимеризованный тонер Simitri™

Прямая фотопечать

magicolor 7450 поддерживает интерфейс PictBridge, который позволяет быстро и просто печатать фотографии непосредственно с цифровой камеры, не прибегая к использованию компьютера. Используя функцию получения индексного отпечатка, Вы можете распечатать фотографии уменьшенного размера, имеющиеся в памяти фотокамеры, на нескольких листах, что удобно для быстрой работы с большим числом фотографий. Функции масштабирования и поворота изображений позволяют легко управлять размером и расположением фотографии на странице непосредственно с цифровой фотокамеры.



magicolor 7450



KONICA MINOLTA

magicolor 7450



KONICA MINOLTA

magicolor 7450

Обзор magicolor 7450



Скорость

- Скорость печати A4: до 25 стр./мин в цветном и монохромном режиме
- Скорость печати A3: до 13 стр./мин в цветном и монохромном режиме
- Выход первой страницы: 9,5 секунд в монохромном режиме, 11,5 секунд в цветном режиме
- Время прогрева: 99 секунд
- Gigabit Ethernet

Графические возможности

- Разрешение: 600 x 600 x 4-bit Photo ART™ contone
- Эмуляция офсета: SWOP, Euro, Comm, SNAP, Toyo, DIC, JapanColor, JMPA
- Возможность печати с заполнением до 250%

Гибкость

- Многофункциональный лоток на 100 листов
- Многофункциональный лоток на 250 листов (до A3)

Материалы для печати

- Поддержка носителей плотностью до 256 гр/м²
- A3+ (311 x 457 мм), включая печать полиграфических мишеней
- Печать баннеров до 297 x 1 200 мм

Прямая фотопечать

- совместимость с PictBridge

Опции

- Автоматический дуплекс
- Нижний лоток на 500 листов (до 3)
- Лоток для печати баннеров
- Тумба
- Роликовое основание
- Набор для установки жесткого диска



Лоток для печати баннеров



Тумба

ТЕХНИЧЕСКИЕ ХАРАКТЕРИСТИКИ

Печать

Метод печати: электрографический лазерный
 Скорость печати A4: до 25 стр./мин в цветном и монохромном режиме
 Скорость печати A3: до 13 стр./мин в цветном и монохромном режиме
 Выход первой страницы: 9,5 секунд в монохромном режиме, 11,5 секунд в цветном режиме
 Время прогрева: 99 секунд
 Разрешение: 600 x 600 x 4-bit Photo ART™ contone
 Максимальная нагрузка: 120 000 отпечатков в месяц

Аппаратное и программное обеспечение

Процессор: Freescale PowerPC, 7447A (733 МГц)
 Память: 256 Мб с расширением до 1024 Мб
 Эмуляция: PostScript 3, PCL XL 2.1, PCL 5e/c
 Прямая печать: PDF (версия 1.4 командный уровень), JPEG, TIFF (необходимо наличие жесткого диска или карты CompactFlash)
 Слот для карты CF: стандартно

Управление принтером: PageScope NetCare, PageScope Web Connection, PageScope Network Setup, PageScope Peer to Peer Printing Tool, PageScope EMS plug-in, PageScope Web Jet Admin plug-in, PageScope Plug and Print, PageScope NDS Gateway, диспетчер загрузки, монитор печати, утилита "Репортер"

Управление стабильностью цветопередачи: усовершенствованный автоматический контроль плотности изображения (eAIDC)
 Симуляция офсета: SWOP, Commercial Press, Eurocolor, DIC, TOYO, Japan color, JMPA color, SNAP, таблицы цветов PANTONE, ICC профили устройств
 Работа в средах: Citrix Metaframe, SAP

Поддержка шрифтов

137 стандартных шрифтов PostScript, 93 масштабируемых PCL шрифта, 51 набор символов и 10 стандартных шрифтов линейного принтера

Поддержка интерфейсов

Gigabit (10BaseT/100BaseTX/1000BaseT) Ethernet с поддержкой TCP/IP, EtherTalk, IPX/SPX, NetBIOS, IPP 1.1, SNMP, SMB, HTTP, HTTPS (для работы с PageScope Web Connection) двунаправленный IEEE 1284 интерфейс и USB 2.0 (высокоскоростной), PictBridge (подключение цифровой камеры через USB порт)

Совместимость с операционными системами

Windows: Server 2003, XP (Home/Pro), 2000, NT 4.0, ME, 98SE
 Macintosh: OS X 10.2 (или выше), OS 9.1 (или выше)
 Linux: RedHat 9.0, SuSe 8.2
 Netware: 4/5/6 (или выше)

Материалы для печати

Стандартная загрузка бумаги: многофункциональный лоток на 100 листов, многофункциональная кассета на 250 листов
 Дополнительная загрузка бумаги: нижний лоток на 500 листов (максимально 3)
 Выходной лоток: 350 листов лицевой стороной вниз

Поддерживаемые форматы бумаги: A3, A3 Wide, A4, B5, B5(ISO), A5, A6, B6, B4, D8K, ledger, legal, letter, G-letter, statement, executive, folio, UK Quarto, Foolscap, G-Legal, 4"x8", 12"x18", пользовательский размер (90-311 * 140-1200 мм)

Поддерживаемые размеры конвертов: Com10, C5, C6, DL, monarch, двойная открытка

Дуплекс: A3, A3 Wide, A4, A5, B5, 12" * 18", executive, letter, G-letter, folio, Legal, G-legal, statement, UK Quarto, foolscap, SP folio

Запечатываемая область: для бумаги формата A4 – весь лист, кроме отступа 4 мм от левого и правого краев и 4,2 мм от верхнего и нижнего краев; для бумаги формата A3+ – весь лист, кроме отступа 2 мм от каждого края

Тип бумаги: обычная бумага (64-90 гр/м²), плотная бумага 1 (91-150 гр/м²), плотная бумага 2 (151-210 гр/м²), плотная бумага 3 (211-256 гр/м²), переработанная бумага (64-90 гр/м²), прозрачная пленка, фирменные бланки, конверты, наклейки, открытки, гляцевая бумага
 Лоток для печати баннеров: до 297 x 1200 мм (дополнительно)

©2007 KONICA MINOLTA
 Все права защищены. Техническая информация может быть изменена без предварительного уведомления. Логотипы KONICA MINOLTA, magicolor, Empress, Simitri и Photo ART являются зарегистрированными торговыми марками компании KONICA MINOLTA. Остальные торговые марки являются собственностью их законных владельцев.

Номер для заказа: 4039221

Konica Minolta
 Business Solutions Europe GmbH
 Представительство в Москве
 115114, Москва,
 ул. Летниковская, 11/10, стр. 2
 Тел./факс: +7 (495) 789 8804
 e-mail: info@konicaminolta.ru
 www.konicaminolta.ru

Список официальных
 Партнеров Konica Minolta
 www.konicaminolta.ru/support

Физические характеристики

Размеры (Ш x Г x В, мм): 648 x 606 x 477
 Вес: без расходных материалов 51 кг, с расходными материалами 80 кг

Энергопотребление

Питание: 220/240 В ±10%, 50/60 Гц ±3%
 Потребляемая мощность: максимально 1 450 Вт, в среднем при печати 700 Вт, в режиме ожидания < 120 Вт
 Энергосбережение: < 28 Вт

Требования к окружающей среде

Температурный режим: 10°-35°C (при работе)
 Влажность: 15-85% (при работе)
 Уровень шума: при печати меньше 52 дБА, в режиме ожидания меньше 40 дБА

Расходные материалы

Принтер поставляется с предварительно установленными голубым, пурпурным, желтым и черным тонерами (ресурс до 3 000 страниц)

Принтер поставляется с предварительно установленными голубым, пурпурным, желтым (ресурс до 30 000 страниц) и черным блоком формирования изображения (ресурс до 50 000 страниц)

Сменные картриджи

Повышенной емкости: голубой, пурпурный, желтый (ресурс до 12 000 страниц), черный (ресурс до 15 000 страниц)
 Бункер для сбора отработанного тонера: ресурс до 18 000 страниц

Гарантия

1 год, ремонт в условиях сервисного центра

Указанный срок службы расходных материалов принтера основан на определенных условиях печати, например, площадь покрытия (5% площади для формата A4). Фактический срок службы расходных материалов зависит от условий использования и других переменных печати, в том числе, от площади покрытия, размера страниц, типа бумаги, постоянной или периодической печати, температуры и влажности окружающей среды.

Информация о технических характеристиках и аксессуарах актуальна на день публикации и может быть изменена без предварительного уведомления.

Особенности модели

Скорость печати:	25 страниц формата A4 и 13 страниц формата A3 в цветном и монохромном режиме в минуту до 600 x 600 x 4-bit Photo ART™ contone
Разрешение:	стандартно
Память (RAM):	стандартно 256 Мб (максимально 1 024 Мб)
Многофункциональный лоток на 100 листов:	стандартно
Кассета на 250 листов:	стандартно, до A3+
Нижний лоток на 500 листов:	дополнительно
Автоматическая двусторонняя печать:	дополнительно
USB 2.0 (высокоскоростной):	стандартно
Gigabit Ethernet:	стандартно
PictBridge:	стандартно
Слот для карты CF:	стандартно
Лоток для печати баннеров:	дополнительно
Тумба:	дополнительно
Роликовое основание:	дополнительно
Набор для установки жесткого диска:	дополнительно



Дополнительная информация

РЕВОЛЮЦИЯ В ЦВЕТНОЙ ПЕЧАТИ

www.konicaminolta.ru

The essentials of imaging

Каталог Ver. 1. 1.000.022007